



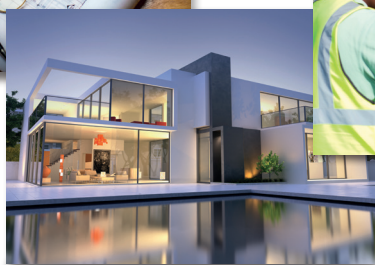
## O PRÓXIMO PADRÃO DA ENGENHARIA



Impressora imagePROGRAF TX-3000



Impressora imagePROGRAF TX-4000 MFP T36



**imagePROGRAF**

Serie **TX**



# CRIANDO O PRÓXIMO PADRÃO DA ENGENHARIA

A Canon apresenta a Série de impressoras de grandes formatos imagePROGRAF TX, a nova solução que o ajudará a aproveitar as oportunidades nos mercados emergentes e a conduzir a sua organização ao sucesso.

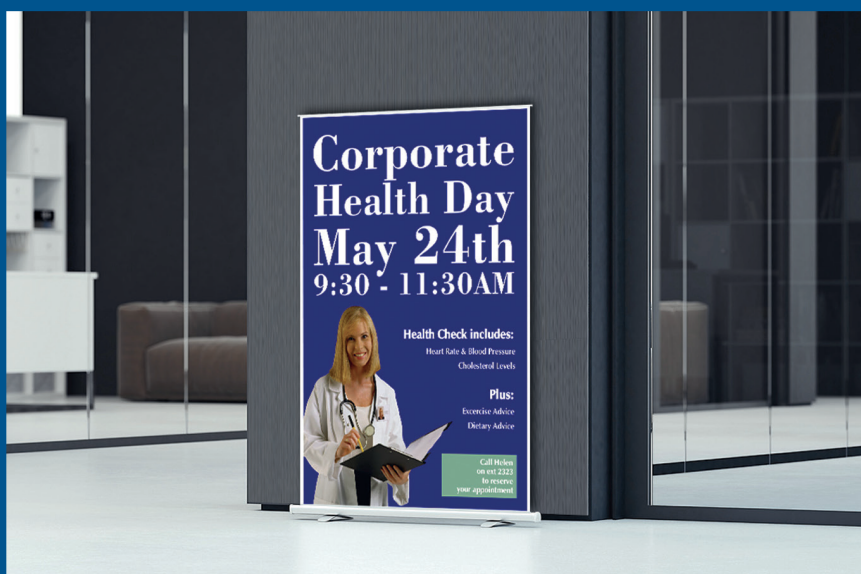
- imagePROGRAF TX-3000 de 914 mm
- imagePROGRAF TX-4000 de 1117 mm
- imagePROGRAF TX-3000 MFP T36 de 914 mm  
Solução de digitalização para cópia/arquivo/  
uso compartilhado
- imagePROGRAF TX-4000 MFP T36 de 1117 mm  
Solução de digitalização para cópia/arquivo/  
uso compartilhado



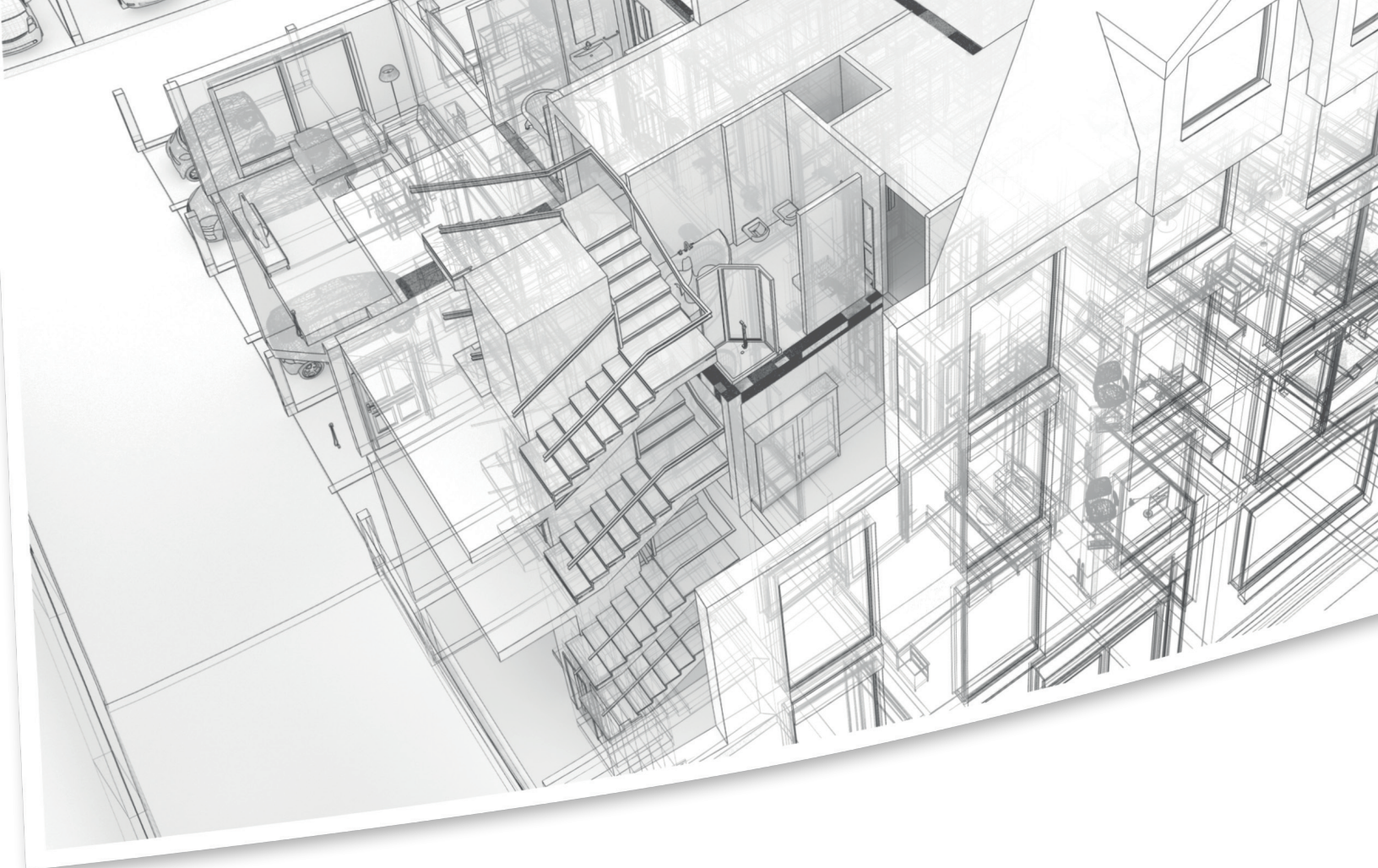
Impressora imagePROGRAF TX-3000



Impressora imagePROGRAF TX-4000 MFP T36







## PRINCIPAIS TECNOLOGIAS

TERCEIRO LUGAR NO  
TOTAL DE PATENTES  
REGISTRADAS NOS  
ESTADOS UNIDOS\*

ENTRE AS CINCO  
EMPRESAS  
COM MAIS PATENTES  
OBTIDAS NOS  
ESTADOS UNIDOS  
POR 31 ANOS  
CONSECUTIVOS\*

A Canon continua inovando e aperfeiçoando, ano após ano, tecnologias premiadas\*\*. Estes avanços têm permitido que a Canon crie soluções que ajudam a melhorar a produtividade, maximizar a utilidade e melhorar as características de segurança em um sistema integrado que lhe permitirá estar na vanguarda da indústria de impressão de grandes formatos.

Na cultura de hoje onde se exige fazer mais com menos, a Canon agora oferece soluções multifacetadas avançadas para o mercado de impressão de documentos técnicos e de alta produção.



Cabeça de impressão



Rolo multifuncional opcional



Tintas LUCIA TD à base de pigmentos



Empilhador TX



Segurança dos dados



Soluções de software

\* Escritório de Marcas e Patentes dos Estados Unidos de América, 2017

\*\* Linha de grandes formatos do ano da BLI, 2017



# BENEFÍCIOS INTEGRADOS

Cada uma das tecnologias principais das impressoras da Série imagePROGRAF TX são novas, incluindo o sistema de tinta, a cabeça de impressão e a plataforma mecânica. Estas impressoras satisfazem as necessidades dos mercados de plotadoras a LED de baixo volume e de CAD de alto volume com qualidade de impressão, facilidade de uso, segurança e **velocidades de impressão de até 147 impressões de tamanho A1 por hora.\***

## TINTAS LUCIA TD À BASE DE PIGMENTOS

As impressoras da Série imagePROGRAF TX contam com o novo sistema de tintas LUCIA TD de 5 cores a base de pigmentos. Esta tinta produz linhas finas e textos definidos, inclusive em papel revestido no momento da injeção da tinta. Além disso, oferece um equilíbrio entre a resistência ao sangramento, a densidade do preto e a resistência à água que as tintas à base de tintura não oferecem. É possível optar entre tanques de 160 ml, 330 ml ou 700 ml.



## CARREGAMENTO AUTOMÁTICO DE MÍDIAS

As impressoras da Série imagePROGRAF TX oferecem o carregamento automático de materiais para proporcionar uma maior facilidade de uso. Simplesmente coloque o rolo da mídia no suporte do rolo e coloque-o na impressora. E pronto! A impressora pode detectar o rolo e prontamente alimenta a mídia automaticamente. Não há necessidade da alimentação manual do rolo.

## CARACTERÍSTICAS DE SEGURANÇA

As impressoras de grandes formatos da Série imagePROGRAF TX incluem características de segurança projetadas para proteger a informação confidencial. As características incluem o seguinte:

- Disco rígido criptografado
- Apagamento de segurança disco rígido (em conformidade com a norma DoD5220.22-M do Departamento de defesa dos Estados Unidos)
- Compatibilidade com a IPsec
- SSL/TLS
- Autenticação 802.1x

## OPÇÃO DE UM SEGUNDO ROLO

O sistema de rolo multifuncional opcional pode ser usado de dois modos distintos. Pode-se carregar um segundo rolo de mídia, o qual pode ser de tipo e tamanho diferente, de



modo que possa mudar automaticamente entre um tipo e um tamanho de mídia, sem interromper seu fluxo de trabalho, ou então a unidade pode ser configurada pelo operador como uma unidade de rebobinado bidirecional.

Para a impressão de produção é possível colocar dois rolos de mídia de até 200 m de comprimento cada um (170 mm de diâmetro) na impressora. Desse modo, é possível produzir até 418 metros quadrados de impressão contínua na TX-4000.

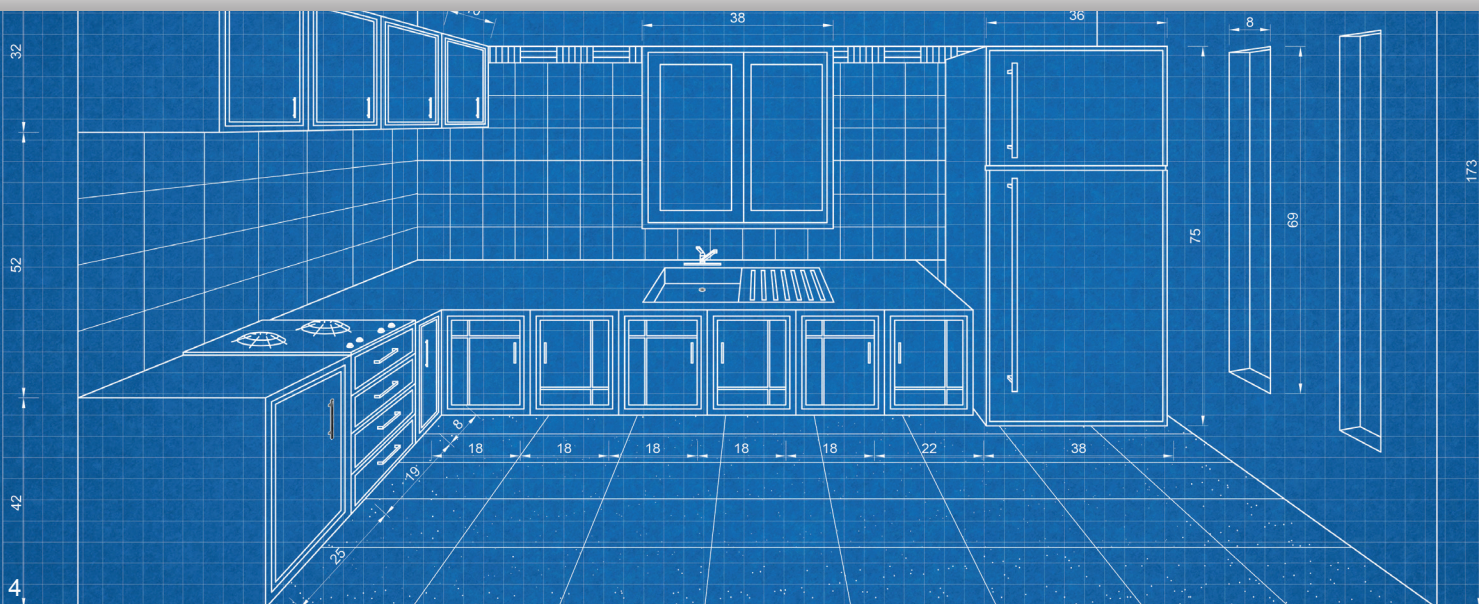
## EMPILHADOR TX

O novo empilhador TX pode empilhar até 100 folhas de tamanho ARCH C, ARCH D ou ARCH E para aumentar a produtividade. Quando não é necessário, é possível dobrar o empilhador TX para ocupar menos espaço.

## SISTEMA DE TANQUE DE TINTA SECUNDÁRIO

Como é habitual, o sistema de tanque de tinta secundário é padrão em todas as impressoras imagePROGRAF, para oferecer uma impressão ininterrupta. Esta característica permite utilizar praticamente toda a tinta disponível no tanque antes de substituí-lo, o que ajuda a evitar que haja desperdício de tinta.

\* Papel comum, modo rápido (Q5).







## SOLUÇÕES DE IMPRESSÃO

Está disponível uma ampla variedade de software padrão para ajudar a automatizar e otimizar os fluxos de trabalho em ambientes de impressão de grandes formatos.

### IMPRESSÃO DIRETA E COMPARTILHAMENTO

Esta solução de portal baseado em nuvem permite aos usuários carregar, descarregar e imprimir arquivos, incluindo o seguinte:

- Arrastar e soltar arquivos para uma pasta de acesso direto
- Imprimir arquivos por dispositivos: compatível com PDF, JPEG, TIFF e HP-GL/2
- Carregar arquivos na nuvem e compartilhá-los entre diversos locais

### IMPRESSÃO DIRETA DESDE UMA UNIDADE USB

Nunca antes existiu a compatibilidade das impressoras imagePROGRAF de 5 cores com a impressão direta desde uma unidade USB. Agora os arquivos PDF e JPEG podem ser impressos diretamente nos dispositivos da Série imagePROGRAF TX. Simplesmente insira a unidade de memória na porta USB da impressora, obtenha uma visualização prévia da imagem no painel de operação, e imprima!

### Wi-Fi®

A conectividade Wi-Fi\* é padrão para as impressoras da Série imagePROGRAF TX.

### SOFTWARE CONTROLADOR DE IMPRESSÃO UNIFICADO

Um software controlador de impressão unificado para o Windows permite que os usuários imprimam em qualquer dispositivo da Série imagePROGRAF TX, sem a necessidade de instalar software controladores adicionais para cada modelo de impressora. Isto facilita a instalação de diversos dispositivos no mesmo ambiente.

### SOFTWARE CONTROLADOR OTIMIZADO PARA AutoCAD®

Este software controlador otimizado permite a impressão precisa de dados criados com o AutoCAD.

### PosterArtist Lite

É um software de criação de cartazes para computador que facilita a criação de cartazes, letreiros e pôsteres a partir de centenas de imagens de arquivo e de

modelos que podem ser personalizados. Os usuários simplesmente seguem passo a passo as instruções simples que aparecem na tela, sem a necessidade de experiência em desenho! Para obter mais informações, visite [usa.canon.com/posterartist](http://usa.canon.com/posterartist).

### ACCOUNTING MANAGER

Ajuda a suportar o controle do consumo e o custo real da tinta e dos materiais de até 50 dispositivos.

### PRINT PLUG-IN DA CANON PARA O MICROSOFT® OFFICE

Permite imprimir ampliações desde o Microsoft Excel®, Word® e PowerPoint® tão facilmente como ao imprimir através de uma impressora de escritório. O assistente na tela simplifica a configuração, o ajuste do tamanho e a seleção do tamanho do papel.

### MEDIA CONFIGURATION TOOL

Registre tipos de materiais novos ou personalizados e atualize a lista de materiais GENUINE® da Canon.

\* A impressão sem fios requer uma rede de trabalho com capacidade sem fios 802.11b/g ou 802.11n. O funcionamento sem fios poderá variar dependendo da área e da distância entre a impressora e os clientes da rede sem fios.



# Impressoras de grandes formatos imagePROGRAF TX MFP T36

Oferecem a função de digitalização para cópia/arquivo/uso compartilhado.

Os modelos imagePROGRAF TX-3000 MFP T36 e imagePROGRAF TX-4000 MFP T36 são soluções de grande formato integradas e multifuncionais que incluem um escâner T36, um computador tudo em um com tela de toque, um empilhador TX e o software SmartWorks.

Os sistemas imagePROGRAF TX MFP T36 da Canon são soluções multifuncionais de diversos componentes para os profissionais da arquitetura, da engenharia, da construção, dos sistemas de informação geográfica e outros profissionais que necessitam digitalizar, editar, guardar, compartilhar e imprimir documentos de grandes formatos fácil e eficientemente.

Desenho tudo em um

- O escâner é instalado na parte superior da impressora
- A base da tela é instalada diretamente no pedestal da impressora

Processamento simultâneo da digitalização e da impressão

- O escâner e a impressora funcionam de maneira independente para obter uma maior produtividade



\*Mostrada com o sistema de rolo multifuncional opcional.



# SOFTWARE E ESCÂNER

O software de digitalização SmartWorks MFP simplifica a digitalização em grandes formatos com operações intuitivas disponíveis na tela de toque. Mesmo os usuários principiantes podem digitalizar, copiar ou editar facilmente imagens em grandes formatos.

## ESCÂNER T36

O escâner T36 incorpora uma Unidade de Tecnologia SingleSensor, que ajuda a proporcionar uniformidade e melhor precisão da cor, com mais detalhes nas áreas das sombras e dos pontos luminosos que um escâner de arranjo de CIS alternado.

### Características

- Velocidade de digitalização de até 330 mm por segundo (em monocromático) e 152 mm por segundo (em cores)
- Digitaliza documentos com espessura de até 2,0 mm
- Face para cima/carregamento frontal/saída posterior
- Percurso do papel reto

## Software SMARTWORKS

Foram feitas melhorias no software SmartWorks que acompanha as impressoras TX-3000 MFP T36 e TX-4000 MFP T36.



### O SmartWorks oferece:

- Interface fácil de usar com fundo personalizável<sup>▲</sup> e configurações predeterminadas
- A digitalização para PDF de várias páginas é uma característica padrão
- Capacidade de marcar os documentos diretamente na tela<sup>▲</sup>
- Visualização prévia em tempo real na tela de toque de 15,6"

<sup>▲</sup>Disponível a partir de 2018

## ESPECIFICAÇÕES DO ESCANER T36

### Velocidade de digitalização\*

- Colorido de 48 bits a 200 ppp: 152 mm (por segundo)
- Escala de cinza de 16 bits e monocromático a 200 ppp: 330 mm (por segundo)

### Modos de digitalização

- RGB de 16,7 milhões de cores (24 bits)
- Escala de cinza de 256 níveis (8 bits)
- Preto e branco (1 bit)

### Espaço de cor sRGB

### Resolução máxima 1200 ppp (óptica)

### Precisão da digitalização\*\* +/- 0,1% ; +/- 1 pixel

### Tamanho máximo da imagem 914 mm

### Tamanho máximo da mídia 965 mm

### Comprimento máximo da digitalização 8 m (JPEG/PDF), 15,2 m (TIFF)

### Espessura máxima da mídia 2 mm

### Sistema de alimentação da mídia

Manuseio versátil das mídias CIS e um mecanismo de guia das mídias; trajeto da mídia intuitivo com a face para cima de carregamento frontal e saída frontal/posterior; detecção automática do tamanho da mídia com sensores ópticos das mídias

### Tecnologia de processamento digital de imagens

Tecnologia de sensor de imagem por contato (CIS) (unidade SingleSensor)

- Captura digital de imagens coloridas RGB de 48 bits
- Captura de imagens em escala de cinza de 16 bits
- Película policromática em monocromático e em preto e branco
- Sistema de luz LED bidirecional de larga duração para conseguir uma iluminação ideal do objeto e capacidade de digitalização instantânea

### Processamento digital de imagem

- Limiar adaptável inteligente 2D (IAT) (modo de 1 bit)
- Limiar fixo em preto e branco (modo de 1 bit)
- Aplicativo de Normalização Dinâmica (DNA, em sua sigla em inglês) com super amostragem de 16 bits

### Status do usuário e operação com um toque

Painel de controle instalado no lado direito, múltiplas operações e seleção pelo usuário com os botões parar, avançar rebobinar, escanear, copiar ou arquivar

### Software incluído

- SmartWorks MFP para digitalização para cópia/arquivo/correio eletrônico com visualização da imagem em tempo real. Aceita TIFF, JPEG, TIFF G4 e PDF

### Sistema operacional

Windows 10 Enterprise LTSC (x64)

### Manutenção pelo usuário

Escâner de estilo ligar e usar ("plug-and-play") que se pode instalar; de limpeza simples

### Kit de interface do escâner

USB 3.0 Superspeed (Conector de computador compatível com as portas virtuais USB 2.0 e USB 3.0)

### Ambiente de operação

De 10 a 35°C, UR de 35 a 80%, sem condensação

### Fonte de energia externa

Deteção automática de 100 a 240 V AC +/- 10%, de 50 a 60 Hz

### Consumo de energia do escâner

- 53 Wh (Digitalizando)
- 5 Wh (Modo pronto)

### Informações de cumprimento

VCCL, CB, CE, FCC, UL, RoHS, ENERGY STAR®

### Dimensões do escâner

Altura: 160 mm  
Largura: 828 mm  
Profundidade: 366 mm

### Peso do escâner

Aprox. 15 kg.

### Conteúdo da caixa

- Escâner T36 com cabo de alimentação e cabo USB 3.0
- Fonte de energia
- Cabo Ethernet
- Pedestal
- Duas (2) guias da borda do papel
- Três (3) guias de retorno do documento
- Computador tudo em um com tela de toque
- Unidade USB com o software SmartWorks MFP, o manual do usuário do escâner e o guia de início rápido
- Folha de calibração
- Guia de início rápido do T36

\* A velocidade de digitalização é proporcional em toda a ampla variedade de resoluções aceitáveis pelo escâner. O tempo de digitalização real dependerá do sistema host. As velocidades máximas citadas podem estar limitadas pela largura de banda efetiva da interface USB 2 e não são garantidas para todos os tipos de mídias.

\*\* A precisão de digitalização citada pode variar dependendo do ambiente de operação e a espessura da mídia.



### ESPECIFICAÇÕES

#### Cabeça de impressão

PF-06

#### Tecnologia

FINE (Photolithography Inkjet Nozzle Engineering)

#### Resolução de impressão (máx.)

2400 x 1200 ppp

#### Precisão da linha\*

± 0,1 % ou menos

#### Espessura mínima da linha\*\*

0,02 mm

#### Quantidade de bicos

Preto fosco: 5.120 bicos

Outras cores: 2.560 bicos por cor

#### Tamanho da gotícula

5 pico litros

#### Espaçamento dos bicos (resolução da cabeça)

Duas filas de 1200 ppp

#### Perfil das cabeças de impressão

27 mm

#### Tipo de tinta

A base de pigmentos: Preto fosco (MBK), Preto (BK), Ciano (C), Magenta (M), Amarelo (Y)

#### Tanques de tinta

Vindos com a impressora:

TX-3000 (160 ml cada cor, 330 ml MBK)

TX-4000 (330 ml cada cor)

Substituição: PFI-110 (160 ml), PFI-310 (330 ml) ou PFI-710 (700 ml)

#### Método de fornecimento de tinta

Sistema de mangueiras com tanques secundários para um fornecimento de tinta contínuo

#### Sistema de recuperação dos bicos

Detecção e compensação de bicos que não expelem tinta

#### Hardware controlador da impressão

Hardware Controlador L-COA PRO

#### RAM da impressora

128 GB (virtual), 2 GB (físico)

#### Unidade de disco rígido

500 GB

#### Caixas de correio (Armazenamento de trabalhos do usuário)

Uma caixa de entrada compartilhada; 29 Caixas de entrada de usuário (Proteção por senha)

#### Alimentação de mídias

Alimentação por rolo: um rolo, carregamento frontal, saída frontal

#### Largura da mídia

TX-3000

Alimentação por rolo: de 203 mm a 914 mm

Folhas soltas: de 203 mm a 914 mm

TX-4000

Alimentação por rolo: de 203 mm a 1118 mm

Folhas soltas: de 203 mm a 1118 mm

#### Margens que podem ser impressas

Alimentação por rolo: todos os lados: 3 mm ou 0 para a impressão sem bordas

#### Comprimento de impressão máximo (uma página)\*

Alimentação por rolo: 18 m

Folhas soltas: 1,6 m

#### Largura da impressão sem bordas (somente mídia em rolo)

TX-3000

203 mm, 254 mm, 304 mm, 355 mm, 406 mm, 431 mm, 508 mm, 609 mm, 762 mm, 914 mm, B4 (257 mm), A3 (297 mm), A3+ (329 mm), A2 (420 mm), B2 (515 mm), A1 (594 mm), B1 (728 mm), A0 (841 mm)

TX-4000

203 mm, 254 mm, 304 mm, 355 mm, 406 mm, 431 mm, 508 mm, 609 mm, 762 mm, 914 mm, 1.066 mm, 1.117 mm, B4 (257 mm), A3 (297 mm), A3+ (329 mm), A2 (420 mm), B2 (515 mm), A1 (594 mm), B1 (728 mm), A0 (841 mm), B0 (1.030 mm)

#### Cortador de mídias

Cortador com duas lâminas giratórias duráveis

#### Espessura das mídias

De 0,07 a 0,8 mm

#### Diâmetro da mídia

Diâmetro de 50,8 e 76,2 mm (adaptador incluído)

#### Diâmetro externo do rolo, máximo

170 mm

#### Saída das mídias

Empilhador TX (Padrão)

#### Utilitários de software de impressão

Accounting Manager, Apple AirPrint,<sup>††</sup> Canon Print Service, Device Management Console, Direct Print & Share, Free Layout Tool, Software controlador de impressão imagePROGRAF para Windows®/Mac®, Media Configuration Tool, PosterArtist Lite para Windows, Printer Driver Extra Kit para Windows/Mac (Free Print Utility Layout, Advanced Preview), Software controlador otimizado para AutoCAD®, Print Plug-in para Microsoft® Word/Excel/PowerPoint® para Windows, Quick Utility Toolbox

#### Sistemas operacionais

Windows 7 (32/64 bits), Windows 8.1 (32/64 bits), Windows 10 (32/64 bits), Windows Server 2008 R2, (32/64 bits), Windows Server 2012 (64 bits), Windows Server 2012 R2 (64 bits), Windows Server 2016 (64 bits), Macintosh OS X v10.10.5-v10.12 X

#### Linguagem de impressão

Impressora: SGRaster, HP-GL/2, HP RTL, PDF, JPEG

#### Interfaces

Padrão (integrada): USB 2.0 Hi-Speed, 10/100/ 1000Base-T/ TX, LAN sem fios (IEEE 802.11 b/g/n)<sup>†</sup>

Impressão direta desde a unidade USB

#### Ruído acústico

Operação: 51 dB (A) ou menos

Modo de espera: 35 dB (A) ou menos

Potência acústica: 6,9 bels ou menos

#### Fonte de energia

De 100 a 240 V CA (de 50 a 60 Hz)

#### Consumo de energia

Máximo: TX-3000: 105 W ou menos

TX-4000: 107 W ou menos

Modo de espera: 3,6 W ou menos

Desativação da energia: 0,3 W ou menos (em cumprimento ao Decreto executivo)

#### Certificações

Regulamentações de segurança elétrica

C TUVus (EE. UU.), C TUVus (Canadá)

Regulamentações de interface eletromagnética

FCC Parte 15B (EE. UU.), IC (Canadá)

Regulamentações de rádio

FCC Parte 15C (EE. UU.), IC (Canadá)

Regulamentações ambientais

ENERGY STAR® (A nível mundial)

#### Ambiente de operação

Temperatura: de 15° a 30° C

Umidade relativa: de 10 a 80% (sem condensação)

#### Dimensões da impressora (A x L x P) e peso com o pedestal e o empilhador (com o empilhador aberto)

TX-3000: 1168 x 1389 x 1188 Aprox. 116,57 kg.

TX-4000: 1168 x 1592 x 1188 Aprox. 125,64 kg

#### Dimensões (A x L x P) e peso do pacote

Com pedestal e plataforma

TX-3000

1061 x 1605 x 904 mm Aprox. 152,8 kg.

Empilhador

292 x 1249 x 906 mm Aprox. 24 kg.

TX-4000

1061 x 1821 x 914 mm Aprox. 165,1 kg.

Empilhador

292 x 1463 x 906 mm Aprox. 24,9 kg.

#### Acessórios

- Sistema de rolo multifuncional (TX-3000: RU-32, TX-4000: RU-42)
- Conjunto do suporte do rolo de 50/76 mm (TX-3000: RH2-34, TX-4000: RH2-45)
- PosterArtist

#### Partes que o usuário pode substituir

- Tanque de tinta (PFI-110/PFI-310/PFI-710)
- Cabeça de impressão (PF-06)
- Cartucho de manutenção (MC-30)
- Lâmina cortadora (CT-07)

#### Conteúdo da caixa

Impressora, Empilhador TX, Pedestal, Carretel com diâmetro de 50/76 mm (adaptadores incluídos), Cabo de alimentação, Ferramentas e parafusos, Cabeça de impressão, Cartucho de manutenção (instalado), 5 tanques de tinta (MBK/C/M/Y/BK), Amostra de papel grosso revestido (A2/ 5 folhas), Cartão de Ethernet (integrado), Interface USB 2.0 High-speed, Folha de informações sobre a conexão USB, Folheto de termo de serviço para a iWR, Manual do usuário, Guia rápido de configuração, CD do software do usuário para Windows (Utilitários do software controlador de impressão), CD do PosterArtist Lite, Cartão de registro do usuário térmicos

\* A repetibilidade da precisão de linha é garantida depois que o usuário realize o ajuste necessário e sob as mesmas condições ambientais. Aplica-se somente à mídia para gráficos lineares (Papel Comum, Papel Revestido, Película Fosca Translúcida para CAD e Papel de Cópia para CAD).

\*\* Valores teóricos com base na resolução dos dados.

† O comprimento da impressão máxima varia dependendo do aplicativo, o sistema operacional e o RIP utilizado.

†† Será compatível em 2018 através da atualização do software.

\* A impressão sem fios requer uma rede de trabalho com capacidade sem fios 802.11b/g u 802.11n. O funcionamento sem fios poderá variar dependendo da área e a distância entre a impressora e os clientes da rede sem fios.

Os produtos Canon oferecem certas características de segurança; no entanto, existem diversas variáveis que podem afetar a segurança dos seus dispositivos e de seus dados. A Canon não garante que o uso de suas características evitará problemas de segurança. Este conteúdo não deverá ser interpretado como assessoria jurídica nem como assessoria normativa concernente ao cumprimento da lei; os clientes deverão contar com seus próprios assessores jurídicos qualificados para determinar a viabilidade de alguma das soluções em relação com o cumprimento jurídico ou normativo. Algumas configurações de segurança poderão afetar a funcionalidade/rendimento. É recomendável que seja feito um teste com estas configurações no seu ambiente. É necessária uma assinatura para ter acesso a um serviço de terceiro em nuvem. Está sujeito aos termos e condições dos provedores de serviços em nuvem de outros fabricantes. As funções do AirPrint requerem um iPad, iPhone 3GS ou superior, ou um iPod Touch de terceira geração ou posterior com iOS 4.2 ou posterior e uma impressora compatível com AirPrint que esteja conectada à mesma rede que o seu dispositivo iOS. Não é compatível uma impressora que esteja conectada à porta USB de seu Mac, PC, AirPort Base Station ou Time Capsule. Microsoft, Office, Windows, Outlook, Word, Excel e PowerPoint são marcas comerciais registradas ou marcas registradas da Microsoft Corporation nos Estados Unidos da América ou em outros países. Wi-Fi é uma marca registrada da Wi-Fi Alliance. Autodesk, o logotipo Autodesk e AutoCAD são marcas registradas ou marcas comerciais registradas da Autodesk, Inc. ou suas subsidiárias ou afiliadas nos Estados Unidos da América ou em outros países.

Como parceiro da ENERGY STAR®, a Canon U.S.A., Inc. certificou que estes modelos cumprem com os critérios de eficiência energética da ENERGY STAR mediante um organismo de certificação reconhecido pela EPA. ENERGY STAR e a marca ENERGY STAR são marcas registradas que são propriedade da Agência de Proteção do Ambiente dos Estados Unidos da América. CANON e imagePROGRAF são marcas registradas da Canon Inc. nos Estados Unidos da América e podem também ser marcas registradas ou marcas comerciais registradas em outros países. Todos os demais nomes de produtos e marcas aos quais aqui são feitas referências são marcas comerciais registradas de seus respectivos proprietários. Todas as imagens das impressões e as telas são simuladas. As especificações e a disponibilidade podem mudar sem prévio aviso. Não nos responsabilizamos por erros tipográficos.

©2017 Canon U.S.A., Inc. Todos os direitos reservados.

0210W839

**Canon**  
WWW.CANON.COM.BR

